

Butlletí Setmanal

Configurar Impressió del Quadre

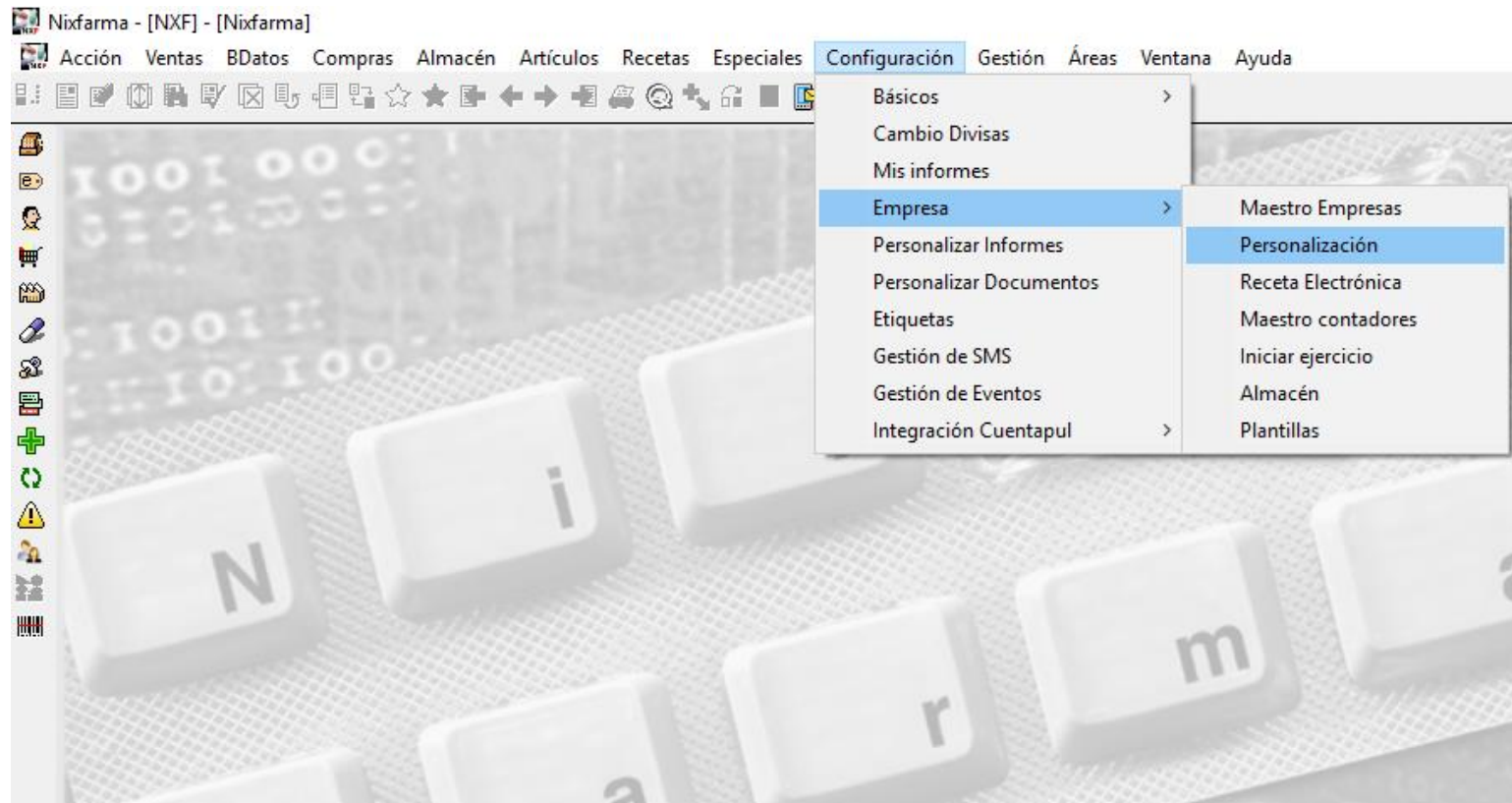


A partir de la nova actualització **9.1.0.70** del programa **Nixfarma**, s'ha millorat la presentació del **Quadre de Caixa**.

Però potser a nosaltres no ens interessa imprimir tota la informació que ens dona ara la nova versió de **Nixfarma**, així que veurem com indicar quins informes volem imprimir.

Configurar Impresió del Quadre

Accedim, des de l'usuari administrador de **Nixfarma**, a l'opció de menú **Configuració** → **Empresa** → **Personalització**.

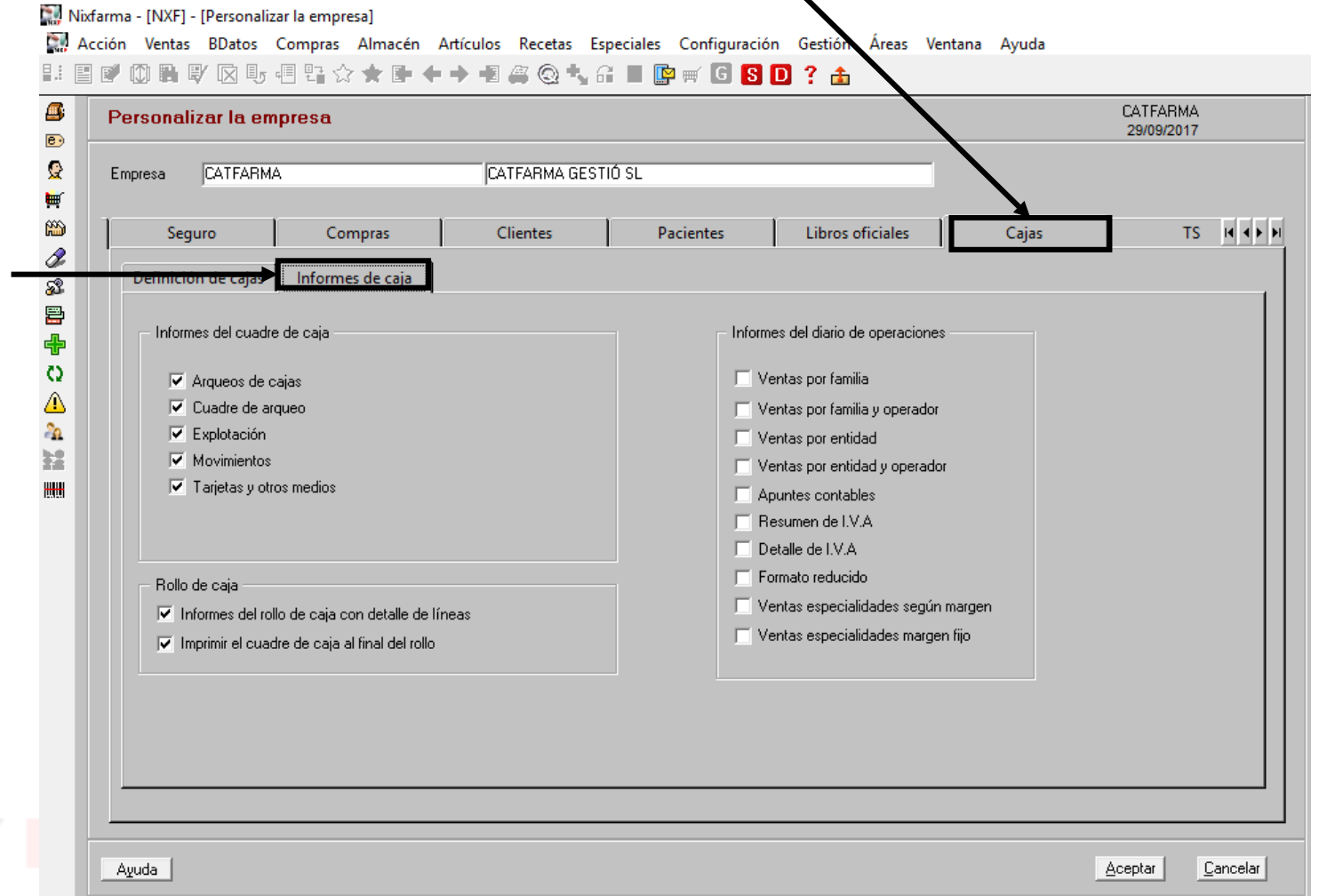


Nixfarma

Configurar Impresió del Quadre

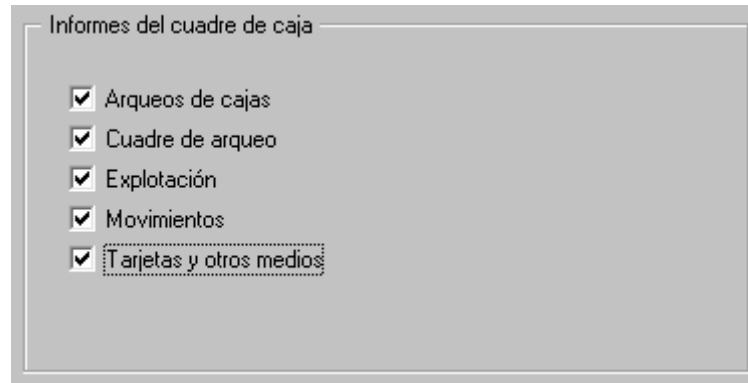
Un cop dins de **Personalitzar la empresa** seleccionem la pestanya de **Caixes**.

Dins de la pestanya **Caixes**, anirem a la pestanya **Informes de caixa**.



Configurar Impressió del Quadre

Un cop a la pantalla ens mostra els informes que per defecte s'imprimeixen:

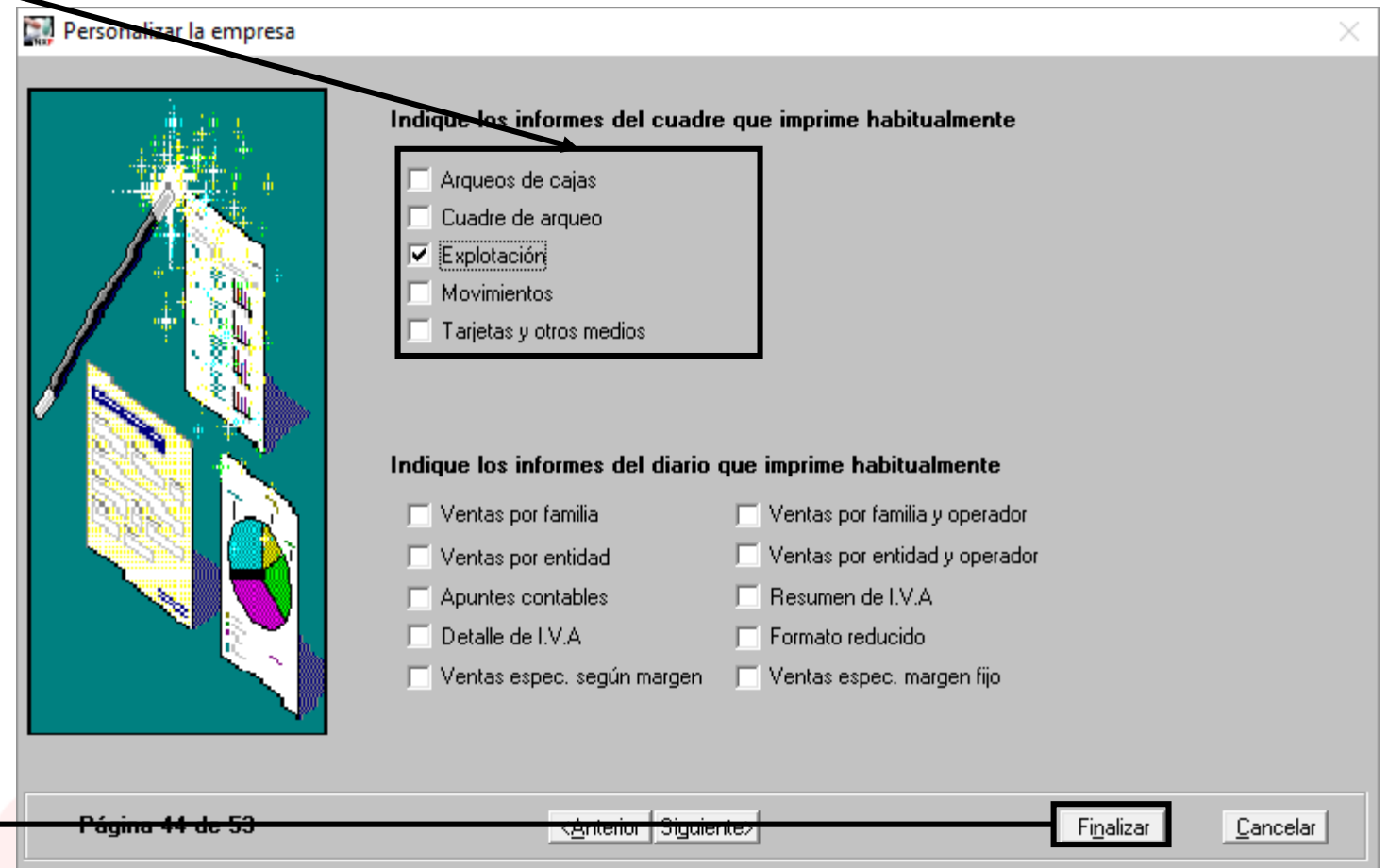


D'aquestes opcions la més habitual és l'**Explotació**: Antic quadre de caixa.

Ara fem doble clic sobre qualsevol de les opcions i ens mostrarà l'assistent de **Personalitzar l'empresa**.

Configurar Impressió del Quadre

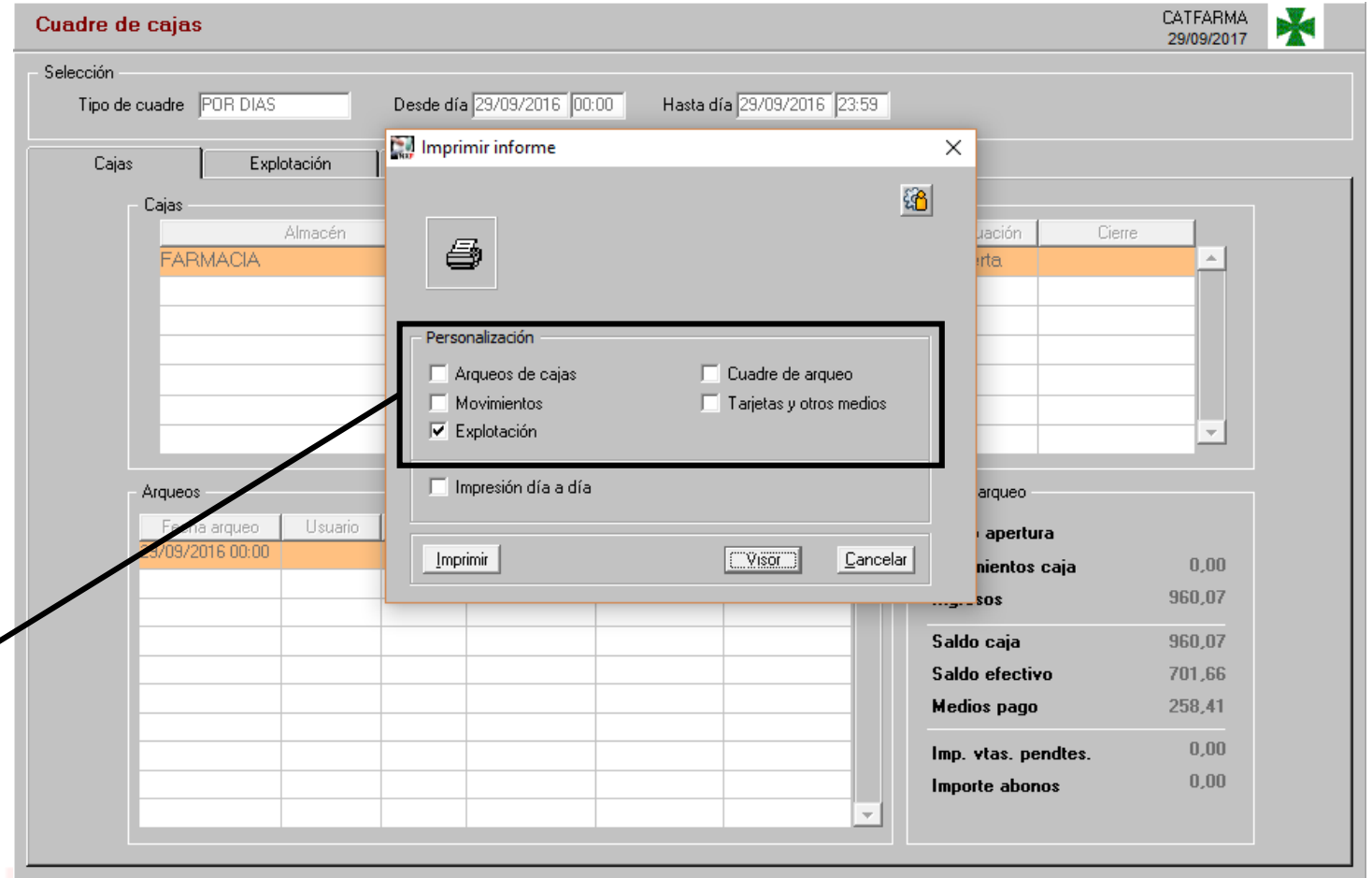
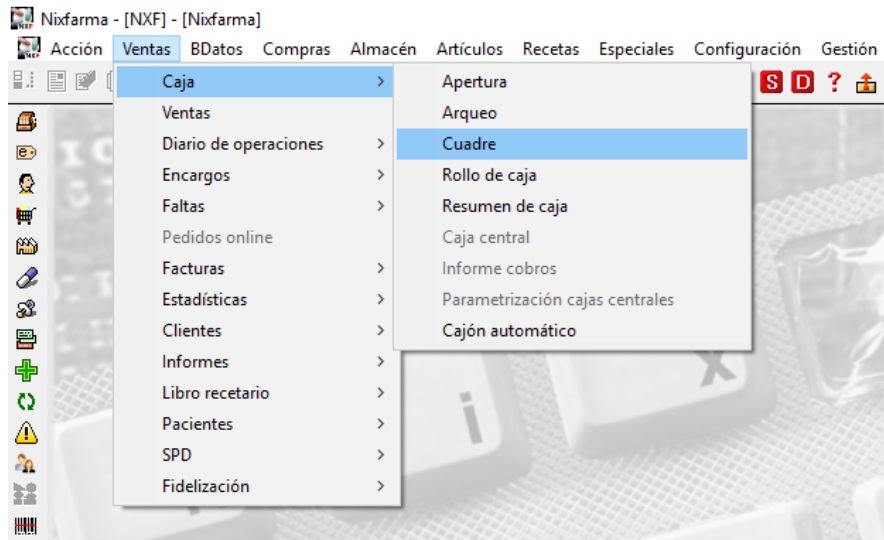
Un cop en aquesta pestanya, veiem totes les opcions i triarem l'informe desitjat



Per últim fem clic a **Finalitzar**.

Configurar Impresió del Quadre

Ara accedirem a **Vendes** → **Caixa** → **Quadrament** per comprovar que s'hagin realitzat els canvis.



Al fer clic a **Imprimir** veurem ara com per defecte ja només ens surt marcat les opcions que hem seleccionat

Bon Treball

catfarma al teu servei

